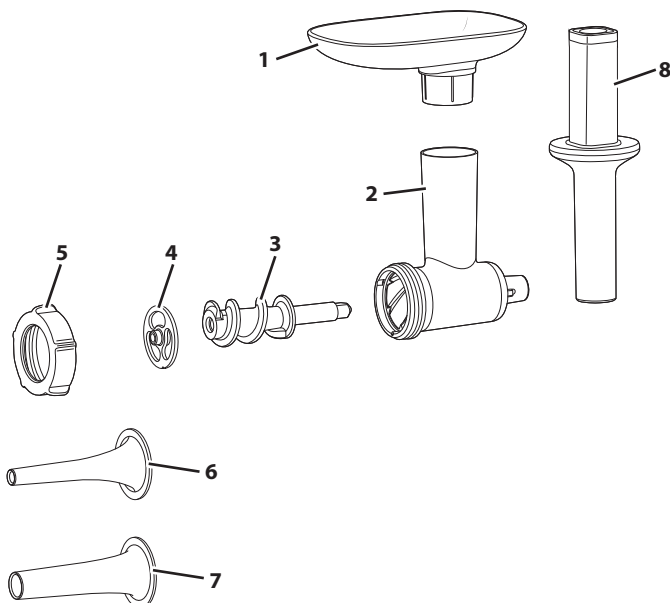




DAĻAS UN FUNKCIJAS



- | | |
|--------------------------|----------------------------------|
| 1. Izņemama paplāte* | 5. Apmale* |
| 2. Korpus* | 6. Mazs desu pildīšanas uzgalis |
| 3. Malšanas skrūve* | 7. Liels desu pildīšanas uzgalis |
| 4. Desu pildīšanas disks | 8. Pārtikas grūdējs* |

*Šīs daļas tiek pārdotas atsevišķi kā modelis 5KSMFGA.

IZSTRĀDĀJUMA DROŠĪBA

Jūsu un citu personu drošība ir ļoti svarīga.

Šajā ierīces rokasgrāmatā esam snieguši daudz svarīgu drošības ziņojumu. Vienmēr izlasiet un ievērojiet visus drošības ziņojumus.



Šis ir drošības brīdinājuma simbols.

Šis simbols brīdina par iespējamu bīstamību, kas var izraisīt jūsu un citu personu traumas vai nāvi.

Visi drošības ziņojumi seko pēc drošības brīdinājuma simbola un vārda "BĪSTAMI" vai "BRĪDINĀJUMS". Šie vārdi nozīmē:

⚠ BĪSTAMI

Ja nekavējoties neizpildīsiet norādījumus, var iestāties jūsu nāve vai rasties smaga trauma.

⚠ BRĪDINĀJUMS

Ja neizpildīsiet norādījumus, var iestāties jūsu nāve vai rasties smaga trauma.

Visos drošības ziņojumos būs ietverta informācija par iespējamo bīstamību, lai norādītu, kā samazināt traumu iespējamību un kas var notikt norādījumu neievērošanas gadījumā.





IZSTRĀDĀJUMA DROŠĪBA


SVARĪGI AIZSARGPASĀKUMI

Izmantojot elektroierīces, vienmēr ir jāievēro drošības pamatpasākumi, tostarp tālāk norādītie.

1. Izlasiet visus norādījumus. Nepareizi lietojot ierīci, varat gūt traumas.
2. Tikai Eiropas Savienībā: ierīces var izmantot personas ar pazeminātām fiziskām, maņu vai garīgām spējām vai bez pieredzes/zināšanām, ja šīs personas tiek uzraudzītas vai tām ir sniegti norādījumi par ierīces drošu lietošanu un personas saprot visus iespējamus apdraudējumus. Bērni nedrīkst rotaļāties ar ierīci.
3. Tikai Eiropas Savienībā: bērni nedrīkst izmantot šo ierīci. Glabājiet ierīci un tās vadu bērniem nepieejamā vietā.
4. Izslēdziet ierīci, atvienojiet to no kontaktligzdas un noņemiet piederumu no ierīces pirms tīrīšanas un kad tā netiek izmantota. Izslēdziet ierīci un pirms detaļu ievietošanas vai noņemšanas pārliedzinieties, vai motors pilnībā apstājies.
5. Šo ierīci nav paredzēts lietot personām (tostarp bērniem) ar pazeminātām fiziskām, maņu vai garīgām spējām, bez pieredzes vai zināšanām, ja vien šīs personas tiek uzraudzītas vai persona, kas ir atbildīga par šīs personas drošību, ir sniegusi ierīces lietošanas norādes.
6. Bērni ir jāuzrauga, lai nodrošinātu, ka viņi nerotaļājas ar ierīci.
7. Neizmantojiet ierīci ārpus telpām.
8. Pirms lietošanas pārbaudiet, vai korpusā nav svešķermeņu.
9. Nepieskarieties kustīgajām detaļām. Nelieciet pirkstus padeves atverē.
10. Nekad neatstājiet ierīci bez uzraudzības, kamēr tā darbojas.
11. Lietojot piederumus, ko neiesaka vai nepiedāvā KitchenAid, varat izraisīt ugunsgrēku, gūt elektriskās strāvas triecienu vai traumas.
12. Nekad neievietojiet pārtiku ar rokām. Vienmēr izmantojiet pārtikas grūdēju.
13. Norādījumus par saskarē ar ēdienu nonākušo virsmu tīrīšanu skatiet sadaļā "Apkope un tīrīšana".
14. Skatiet arī sadaļu Svarīgi aizsargpasākumi, kas iekļauta miksera uz statīva lietošanas un apkopes rokasgrāmatā.
15. Šī ierīce ir paredzēta lietošanai mājāsaimniecībās un līdzīgās vietās, piemēram:
 - darbinieku virtuvēs veikalos, birojos vai citā darba vidē;
 - lauku mājās;
 - klientiem viesnīcās, moteļos un citā dzīvojamā vidē;
 - pansijas tipa iestādēs.

SAGLABĀJIET ŠOS LIETOŠANAS NORĀDĪJUMUS

IEPAKOJUMA MATERIĀLU UTILIZĒŠANA

Iepakojuma materiāls ir pilnībā pārstrādājams, un tas ir atzīmēts ar pārstrādes simbolu . Tāpēc dažādās iepakojuma daļas ir jāutilizē atbildīgi un pilnībā ievērojot vietējo iestāžu noteikumus par atkritumu iznīcināšanu.





IZSTRĀDĀJUMA LIETOŠANA

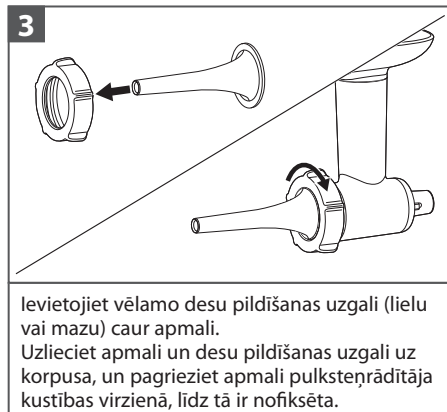
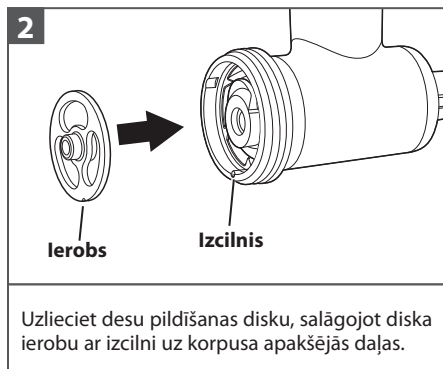
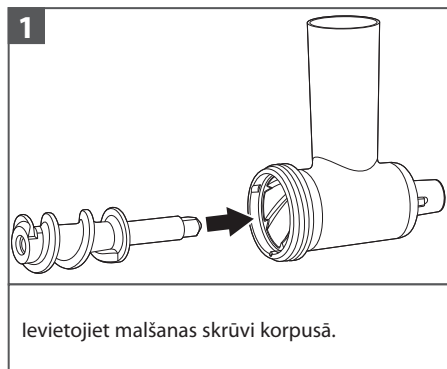
MALŠANAS NORĀDES

PIEZĪME: Šā KitchenAid desu pildītāja (modelis 5KSMSSA) daļas un piederumi nav saderīgi ar citu KitchenAid pārtikas smalcinātāju no metāla (modelis 5KSMMGA) vai iepriekšējā KitchenAid pārtikas smalcinātāja (modelis FGA) daļām un piederumiem un otrādi.

IZMANTOJIET ŠĪS DAĻAS	AR ŠĪM DAĻĀM	IETEICAMĀIS LIETOJUMS	ĀTRUMS
Mazs desu pildīšanas uzgālis (9,5 mm)	Desu pildīšanas disks un asmens	Brokastu desa, mazākas desas	4
Liels desu pildīšanas uzgālis (19 mm)	Desu pildīšanas disks un asmens	Bratwurst, lielākas desas	4

PIEDERUMA UZSTĀDĪŠANA

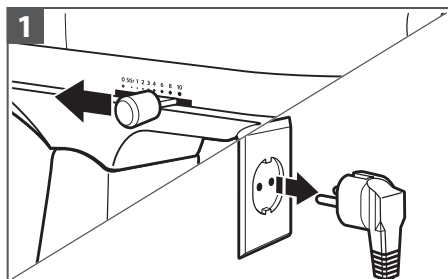
Pirms pirmās lietošanas reizes notīriet visas daļas un piederumus (skat. sadaļu "Apkope un tīrīšana").



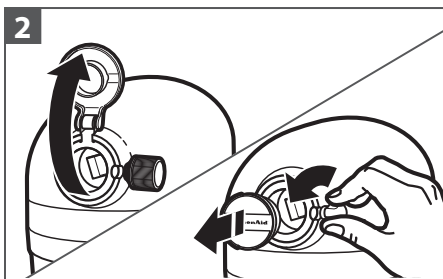


IZSTRĀDĀJUMA LIETOŠANA

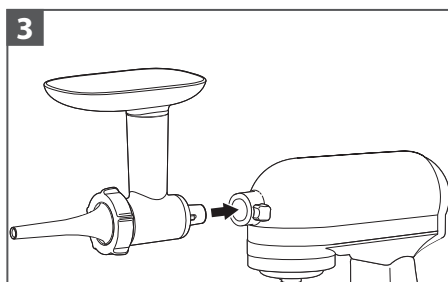
PIEDERUMA UZSTĀDĪŠANA MIKSERĪ UZ STATĪVA



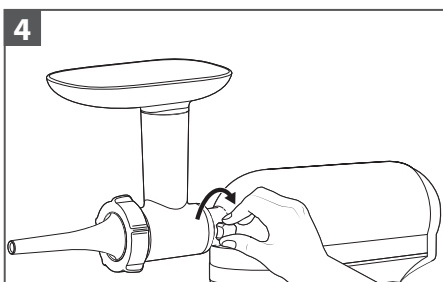
1 Izslēdziet un atvienojiet mikseri uz statīva no strāvas padeves.



2 Noņemiet piederumu mezgla vāku.

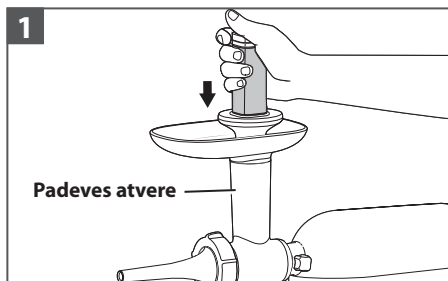


3 Ievietojiet piederuma vārpstas korpusu piederumu mezglā.

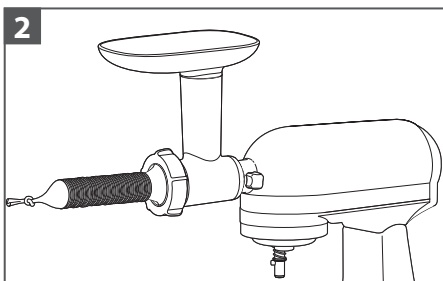


4 Pievelciet miksera uz statīva piederumu mezgla slēdzi pulksteņrādītāja kustības virzienā, līdz piederums ir pilnībā nofiksēts mikserī.

DESU PILDĪTĀJA IZMANTOŠANA



1 Pirms apvalka uzslidināšanas uz desu pildīšanas uzgaļa ievietojiet gaļu pārtikas smalcinātāja piederumā. Tas novērsīs gaisa kabatas.

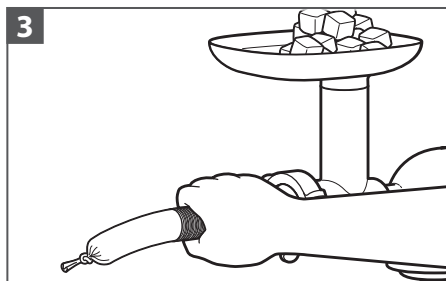


2 Ieļļojiet desu pildīšanas uzgali un uzslidiniet vienu apvalku uz uzgaļa, atstājot aptuveni 10 cm, lai varētu aizsiet galu.

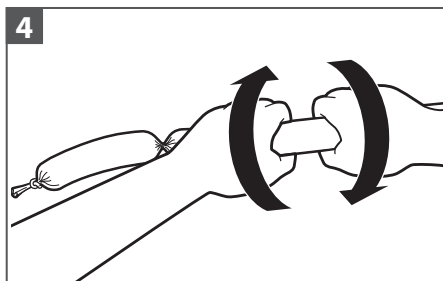




IZSTRĀDĀJUMA LIETOŠANA



Ieslēdziet miksera 4. ātrumu un lēnām spiediet malto gaļu caur smalcinātāju. Pildīšanas laikā stingri turiet apvalku. Ja pildīšanas procesa laikā veidojas gaisa burbuļi, izmantojiet adatu vai kniepadatu, lai pārdurotu burbuli.

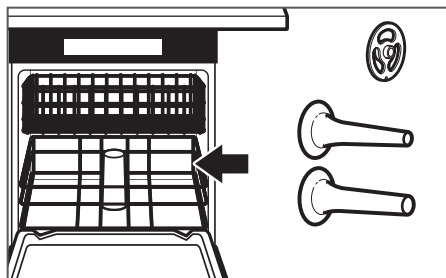


Laidiet gaļu caur iekārtu, līdz 10-15 cm apvalka paliek nesapildīti. Izslēdziet mikseri uz statīva un sasieniet atlikušo apvalka galu vai izmantojiet auklu.

Segmentēta veida desai (piemēram, bratwurst), grieziet apvalka galus pretējos virzienos desu vēlamajā garumā.

PIEZĪME: Ja tiek izmantoti dabiskie apvalki, ieteicams tos vispirms 30 minūtes mērcēt aukstā ūdenī, lai noņemtu lieko sāli, pēc tam vairākas reizes skalot, tecinot aukstu ūdeni pa visu apvalka garumu. Skatiet norādījumus, kas sniegti, iegādājoties apvalkus.

APKOPE UN TĪRĪŠANA



Šādas daļas drīkst drikst mazgāt trauku mazgājamā mašīnā (tikai augšējā plauktā): liels desu pildīšanas uzgalis, mazs desu pildīšanas uzgalis un desu pildīšanas disks.





GARANTIJA UN APKOPE

Garantijas ilgums:	KitchenAid apmaksā:	KitchenAid neapmaksā:
Eiropa, Tuvie Austrumi un Āfrika: 5KSMSSA Pilna divu gadu garantija no iegādes datuma.	Rezerves daļas un remonta izmaksas, lai labotu materiālu vai ražošanas defektus. Apkope jāveic autorizētā KitchenAid servisa centrā.	A. Remonta izmaksas, ja miksera uz statīva piederums ir izmantots citām vajadzībām, nevis normālai ēdienu gatavošanai mājas apstākļos. B. Bojājumi, ko izraisījis negadījums, pārveidošana, nepareiza lietošana, ļaunprātīga izmantošana vai uzstādīšana/lietošana neatbilstoši vietējām elektrodrošības prasībām.

KITCHENAID NEUZŅEMAS ATBILDĪBU PAR NETIEŠIEM BOJĀJUMIEM.

KLIENTU APKALPOŠANA

Lielbritānijā un Īrijā:

Ja radušies jautājumi vai vēlaties atrast tuvāko pilnvaroto KitchenAid apkalpošanas centru, lūdzu, skatiet tālāk sniegto kontaktinformāciju.

PIEZĪME: Visa veida apkope ir jāveic lokāli — pilnvarotā KitchenAid apkalpošanas centrā.

Lai iegūtu plašāku informāciju, atveriet mūsu vietni:
www.KitchenAid.eu

IZSTRĀDĀJUMA REĢISTRĀCIJA

Reģistrējiet savu jauno KitchenAid ierīci jau tagad: <http://www.kitchenaid.eu/register>





KitchenAid

©2019 Visas tiesības paturētas.
Specifikācijas var tikt mainītas bez iepriekšēja brīdinājuma.

